

# Essentiële Beleggersinformatie

Dit document verschaft u essentiële beleggersinformatie aangaande dit fonds. Het is geen marketingmateriaal. De verstrekte informatie is bij wet voorgeschreven en is bedoeld om u meer inzicht te geven in de aard en de risico's van beleggingen in dit fonds. Wij raden u aan deze informatie te lezen opdat u met kennis van zaken kunt beslissen of u al dan niet in dit fonds wenst te beleggen.

## NN Global Sustainable Opportunities Fund - P

ISIN: NL0009265404

Aandelenklasse P van het subfonds NN Global Sustainable Opportunities Fund (hierna te noemen "het fonds") van NN Paraplufonds 1 N.V.

Dit fonds wordt beheerd door NN Investment Partners B.V.

### Doelstellingen en beleggingsbeleid

Het fonds is een financieel product met duurzame beleggingsdoelstellingen zoals beschreven in artikel 9 van de EU verordening betreffende informatieverschaffing over duurzaamheid in de financiële dienstensector. Het fonds belegt hoofdzakelijk in ondernemingen over de hele wereld welke een positieve bijdrage leveren aan een of meerdere door de Verenigde Naties ondersteunde duurzame ontwikkelingsdoelstellingen (SDG's) met betrekking tot de volgende overkoepelende doelstellingsthema's: duurzaamheid van onze natuurlijke hulpbronnen, verbeterde connectiviteit en duurzame economische groei alsmede gezondheid en welzijn. Deze ondernemingen streven naast een financieel rendement tevens naar een positieve "impact" op sociale en milieu aspecten. We beleggen niet in uitgevende instellingen die betrokken zijn bij activiteiten waaronder, maar niet beperkt tot, de ontwikkeling, productie, het onderhoud van of de handel in controversiële wapens, de productie van tabak, de winning van steenkool voor elektriciteitsproductie en winning van olie uit oliezanden. Er gelden aanvullende of striktere restricties ten aanzien van beleggingen in

ondernemingen die betrokken zijn in activiteiten met betrekking tot gokken, wapens, pornografie, bont en specifieke leersoorten, poolboringen en schalieolie en -gas. Naast het direct in ondernemingen beleggen, kan het fonds voor het uitvoeren van de beleggingsstrategie ook in andere financiële instrumenten of beleggingsfondsen beleggen. De portefeuille is gespreid over diverse lan-den en bedrijfssectoren. Het fonds maakt geen gebruik van een benchmark; maar om het lange-termijn financiële rendement van het fonds in perspectief te plaatsen gebruiken wij de MSCI AC World Index (Net). Wij streven ernaar om waarde toe te voegen aan het fonds door middel van aandelenselectie op basis van een grondige bedrijfsanalyse. Wij wegen het opwaartse potentieel van de huidige koers van een aandeel zorgvuldig af tegen de hieraan verbonden risico's, voordat wij dit aandeel opnemen in het fonds. U kunt uw aandelen in het fonds verkopen op elke beursdag waarop de waarde van de aandelen wordt berekend. Dit vindt dagelijks plaats voor dit fonds. Het fonds zal een dividend uitkeren dat ten minste gelijk is aan het wettelijk vereiste.

### Risico- en opbrengstprofiel

Lager risico - Potentieel lagere opbrengst

Hoger risico - Potentieel hogere opbrengst

1	2	3	4	5	6	7
---	---	---	---	---	---	---

De historische gegevens, zoals die zijn gebruikt voor het berekenen van deze indicator, zijn mogelijk geen betrouwbare indicatie voor het toekomstige risicoprofiel van dit fonds. Er kan niet worden gegarandeerd dat de risicoindicator ongewijzigd blijft; deze kan na verloop van tijd variëren. De laagste risicocategorie betekent niet dat er sprake is van een risicoloze belegging.

Het fonds behoort tot deze specifieke categorie omdat het marktrisico dat verbonden is aan deze aandelen en/of financiële instrumenten en dat gebruikt wordt om beleggingsdoelstellingen te behalen wordt gezien als hoog.

Aandelen en/of financiële instrumenten worden beïnvloed door uiteenlopende factoren. Deze omvatten, maar zijn niet beperkt tot, de ontwikkeling van de financiële markt, de economische ontwikkeling van de emittenten van

aandelen en/of financiële instrumenten, die op hun beurt worden beïnvloed door de algemene situatie van de wereldeconomie, en de economische en politieke omstandigheden in de betrokken landen. Het liquiditeitsrisico van het fonds wordt beschouwd als hoog. Liquiditeitsrisico's kunnen ontstaan wanneer een bepaalde onderliggende belegging moeilijk te verkopen is, waardoor het lastig kan zijn om uw beleggingen in het fonds tijdig tegen een redelijke prijs terug te trekken. Bovendien kunnen wisselkoersschommelingen de resultaten van het fonds sterk beïnvloeden. Voor het terugkrijgen van uw aanvangsbelegging wordt geen enkele garantie verstrekt. Het fonds kan beleggen in Chinese aandelen via Stock Connect, een systeem dat is opgezet om beleggingen op de Chinese aandelenmarkten te faciliteren. Beleggingen via dit systeem zijn onderworpen aan bepaalde risico's, met inbegrip van maar niet beperkt tot quotumbepalingen, handelsrestricties, terughalen van in aanmerking komende aandelen, afwikkelingsrisico en regelgevingsrisico. Wij adviseren beleggers zich te verdiepen in de risico's van dit systeem zoals beschreven in het prospectus.

### Kosten

Alle kosten die de belegger betaalt, worden aangewend om de beheerkosten van het fonds te dekken, met inbegrip van de kosten voor marketing en distributie. Deze kosten verminderen de potentiële groei van uw belegging.

#### Enmalige kosten die vóór of na uw belegging worden aangerekend\*:

Instapvergoeding	Geen
Uitstapvergoeding	Geen

Dit is het maximale bedrag dat op uw geld kan worden ingehouden voordat het belegd wordt of voordat de opbrengsten van uw belegging worden uitbetaald.

#### Kosten die in de loop van één jaar aan het fonds worden onttrokken:

Lopende kosten	0,43%
----------------	-------

#### Kosten die onder bepaalde specifieke voorwaarden aan het fonds worden onttrokken:

Prestatievergoeding	N/A
---------------------	-----

De vermelde instap- en uitstapvergoedingen zijn maximumcijfers. Afhankelijk van het distributiekanaal kan de distributeur nog aanvullende kosten in rekening brengen. Uw financieel adviseur kan u hierover verder informeren.

Het cijfer voor de lopende kosten is gebaseerd op de kosten voor het jaar dat eindigt op 12-2020. Dit cijfer kan van jaar tot jaar variëren.

Hierin zijn niet inbegrepen:

- de prestatievergoedingen
- de portefeuilletransactiekosten, met uitzondering van de instap- en/of uitstapvergoedingen die door de fondsen zijn betaald bij de aankoop of verkoop van deelbewijzen in andere instellingen voor collectieve belegging.

Meer informatie over de kosten vindt u in de hoofdstukken "Kopen en verkopen van aandelen in het Subfonds" en "Kosten" van het prospectus dat beschikbaar is op onze website <https://www.nnip.com/library>.

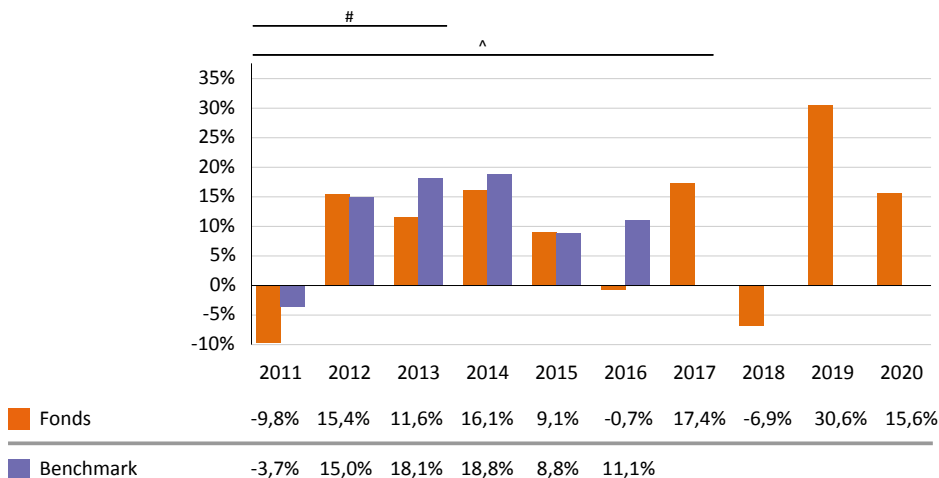
\* De transactiepreizen van de aandelen van alle Aandelenklassen van het fonds worden iedere beursdag vastgesteld door de Beheerder en zijn gebaseerd op de intrinsieke waarde van de aandelen met een op- of afslag ter vergoeding van de aan- of verkoopkosten van de onderliggende 'fysieke' beleggingen. Deze vergoeding dient ter bescherming van de zittende aandeelhouders van het fonds en komt ten goede aan het fonds. De vergoeding is bepaald op basis van de reële gemiddelde aan- en verkoopkosten met betrekking tot de effecten waarin door het fonds wordt belegd.

De Beheerder heeft voor deze op- en afslag uit oogpunt van transparantie een maximum percentage vastgesteld van 0,40% over de intrinsieke waarde van de aandelen. In uitzonderlijke marktomstandigheden, kan de Beheerder, in het belang van de zittende aandeelhouders van het fonds, een hoger percentage hanteren dan het op dat moment voor het fonds geldende maximum percentage.

Het actuele percentage van de op- en afslag wordt gepubliceerd op de website van de Beheerder, [www.nnip.com](http://www.nnip.com).

Of een opslag dan wel afslag wordt gehanteerd voor deze vergoeding is afhankelijk van de vraag of het fonds, alle aandelenklassen omvattend, per saldo aandelen uitgeeft (hetgeen leidt tot een opslag) of inkoopt (hetgeen leidt tot een afslag).

## In het verleden behaalde resultaten



- In het verleden behaalde resultaten vormen geen betrouwbare indicator voor toekomstige resultaten.
- De hier getoonde resultaten uit het verleden zijn inclusief alle kosten, behalve de in- en uitstapkosten en de kosten voor het wisselen van fondsen.
- Dit sub-fonds is geïntroduceerd in 2013.
- Deze aandelenklasse is geïntroduceerd in 2013.
- De in het verleden behaalde resultaten zijn berekend in EUR.

^ Deze resultaten zijn behaald toen het fonds andere kenmerken had.

# De getoonde resultaten die zijn behaald vóór de introductiedatum van de aandelenklasse zijn gesimuleerde resultaten. Deze geven de resultaten weer van een andere, vergelijkbare aandelenklasse van het fonds.

## Praktische informatie

- De bewaarder van het fonds: The Bank of New York Mellon S.A./N.V.
- Meer informatie over dit fonds en exemplaren van het prospectus en de (half)jaarverslagen van het fonds zijn kosteloos verkrijgbaar bij NN Investment Partners B.V. en via de website <https://www.nnip.com/library> in de Nederlandse taal. De Beheermaatschappij heeft een beloningsbeleid en -rapport goedgekeurd, met daarin uitgebreide informatie over de algemene beloningsprincipes, governance, inclusief beloning van Identified Staff en relevante kwantitatieve informatie dat, wanneer beschikbaar, op verzoek kosteloos verkrijgbaar is ten kantore van de Beheermaatschappij of kan worden geraadpleegd op de volgende website: <https://www.nnip.com/nl-NL/professional/about/beleid>.
- De koers van de aandelen van het fonds wordt in EUR berekend en gepubliceerd. De koersen worden gepubliceerd op de website <http://www.nnip.nl>.
- Dit fonds is onderworpen aan de fiscale wet- en regelgeving van Nederland. Dit kan van invloed zijn op uw persoonlijke belastingssituatie, afhankelijk van het land waar u woont.
- NN Investment Partners B.V. kan enkel aansprakelijk worden gesteld op grond van een in dit document opgenomen verklaring die misleidend, incorrect of niet in overeenstemming met de desbetreffende delen van het prospectus van het fonds is.

Deze Essentiële Beleggersinformatie heeft betrekking op een aandelenklasse van een subfonds van het fonds NN Paraplufonds 1 N.V. Het prospectus en de periodieke verslagen van het fonds worden opgesteld voor het gehele fonds en supplementen voor ieder afzonderlijk subfonds. Uit hoofde van de Nederlandse Wet op het financieel toezicht hebben subfondsen jegens andere subfondsen een afgescheiden vermogen.

Het fonds staat onder toezicht van Stichting Autoriteit Financiële Markten en De Nederlandsche Bank.

Aan NN Investment Partners B.V. is in Nederland vergunning verleend en zij staat onder toezicht van Stichting Autoriteit Financiële Markten en De Nederlandsche Bank.

Deze essentiële beleggersinformatie is correct op de datum van 10-03-2021.